

三、友善家庭措施



目的

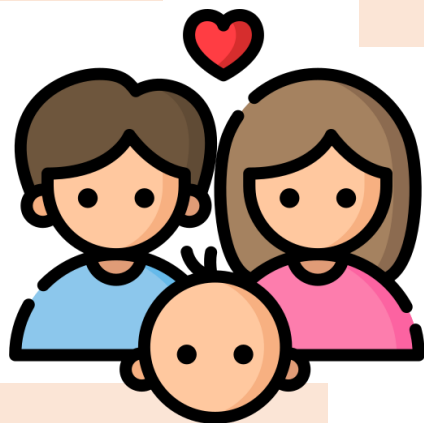
促進員工**家庭關係**，支持員工兼顧工作與家庭照顧責任

規定

應有眷屬（配偶 / 親子等）一同參與，且人數不可過少

對象

員工與眷屬
（配偶 / 親子 / 父母）



補助

補助講師鐘點費、諮詢費、印刷費、活動器材費、空間設備費、場地租借費、餐費、活動門票費及**活動費**等，每年最高補助**20萬元**

活動規劃

- 辦理具創意設計之**家庭日**、**親子活動/講座**、員工/眷屬支持團體

委外辦理活動，可以「**活動費**」編列上項各相關經費

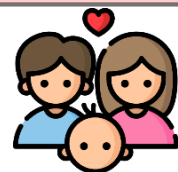
三、友善家庭措施



範例

請以活動**進行方式**或員眷
互動重點內容為撰寫主軸

請以**員工 + 眷屬**人數填報



活動明細						
場次	日期	活動名稱	活動重點	地點	時數	人次
1	5-9月	農場體驗一日遊	一起參加各項體驗活動:和動物近距離的體驗、點心製作,享受親子時光,創造回憶。	小路山丘(宜蘭)	7	70
2	5-9月	淨山健行作伙來	身體力行共同維護山林環境,愛地球之餘也達到健身、環境教育意義。	大坑步道(台中)	3.5	40
總計					10.5	110

課程明細											
場次	日期	課程名稱	課程重點	講師	地點	上課時間	總時數	堂數	總人次	參訓對象	參訓對象是否為固定人員
1	5-9月	爸媽學堂 《教導孩子學會 尊重不同聲音》	利用能引發孩子思索多元觀點的繪本及互動遊戲,讓爸媽帶領孩子學會友善對待他人、認識自己,並且尊重彼此間的不一樣。	劉曉芳	會議室	假日	2	1	25	不分單位	否
2	5-9月	陪您走過照顧長輩的漫漫長路	如何善用國家長照資源與支援照顧家中長輩與患者	吳美麗	會議室	假日	2	1	25	不分單位	否
總計							4	1	50		

