



什麼是 EAP 員工協助方案？

EAP 員工協助方案：構建讓員工安心工作的職場



透過系統化與制度化服務，針對員工健康、家庭、工作、理財與法律需求，設立協助方案。預防工安意外、減輕員工壓力，提升企業整體的生產力。

可結合不同專業，擴大照顧員工需求。

EAP 組成



1. 問題發現系統

經多元管道發現需要協助的員工，或由員工反應需被協助。



2. 問題評估系統

評估問題類型與緊急程度，並分析解決所需的資源。



3. 問題解決系統

公司提供方案或專業資源(諮商、人事管理、員工福利)，協助員工預防及解決問題。



心理
諮商



人事
管理



員工
福利

執行步驟

1.需求
評估

2.確認
目標

3.盤點
資源

4.方案
擬定

5.方案
執行

6.成效
檢視

企業推動 EAPs 的 5 大模式

1. 整合服務模式



特色

內部初步評估+外部轉介服務

適合

員人工數多、地點集中且預算充足的公司

2. 委託服務模式



特色

特色：簽約外部專業機構，公司不直接介入

適合

內部人力有限，有委外辦理的預算

3. 兼辦服務模式



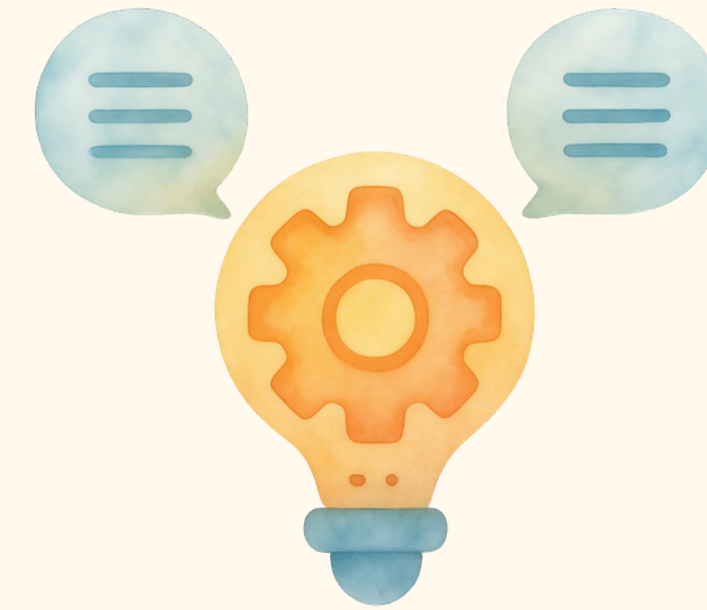
特色

特色：由公司內部人資或專業人員直接提供初步服務

適合

具備推動意願，不過人力編制與經費有限，以現有人力兼任

4. 特定方案服務模式



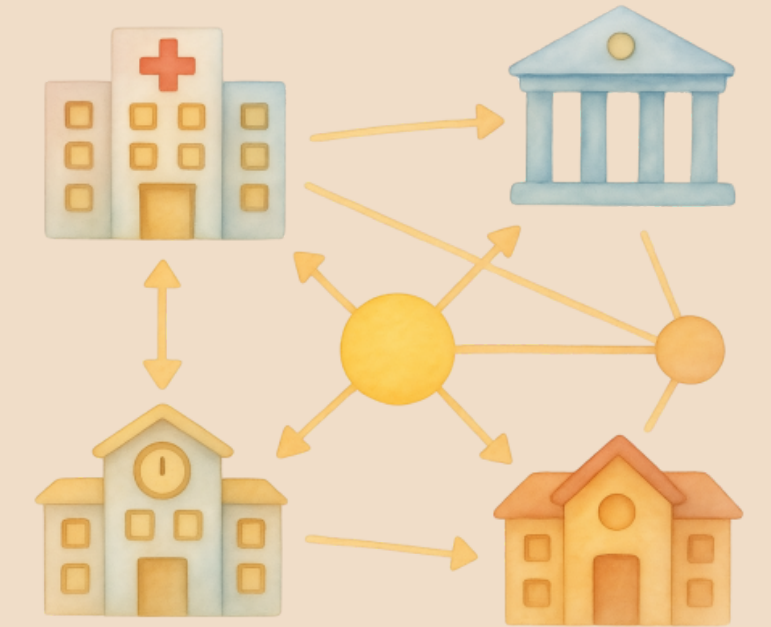
特色

特色：針對**特定對象**、**特定議題**設計專案服務

適合

員工需求明確的公司

5. 社會資源連結模式



特色

特色：運用政府或社福單位免費資源

適合

處於初階探索期的公司

EAPs 推動 5 大評估工具掌握

1 需求評估



評估組織與員工的真實需求 (如: 降低流動率、提高幸福感、工安預防)

2 資源盤點

清點負責部門、可運用的預算以及內外部合作的人力資源



3 服務方案檢視

檢查目前提供的活動、講座或個別諮詢是否真正符合員工期望



4 成效評估

透過參與率、滿意度及員工行為改善程度，了解對企業的實質貢獻



5 困境檢視

找出推動過程中的困境，作為下次改進的參考指標



溫馨提醒

建議先選擇與員工直接相關的需求，達成後再考量組織長期的目標哦！