

# 工作生活平衡

企業創意措施

## 彈性工作

### 彈性工作時間

設定「核心工時」，每日總工時不變下，員工自行決定上下班時間

### 遠端工作

提供遠距辦公設備（筆電、遠端工作軟體），員工可依需求居家辦公

### 混合辦公制度

- 建置行動辦公系統設備、辦公室共享座位
- 提供居家辦公設備補助、每月網路通訊補助
- 訂定遠端工作指導手冊（工作規則）
- 辦理混合團隊主管領導課程
- 團隊氣氛營造（組織聯誼、線上課程或活動）



# 工作 企業創意措施 生活平衡

## 友善家庭

### 經費

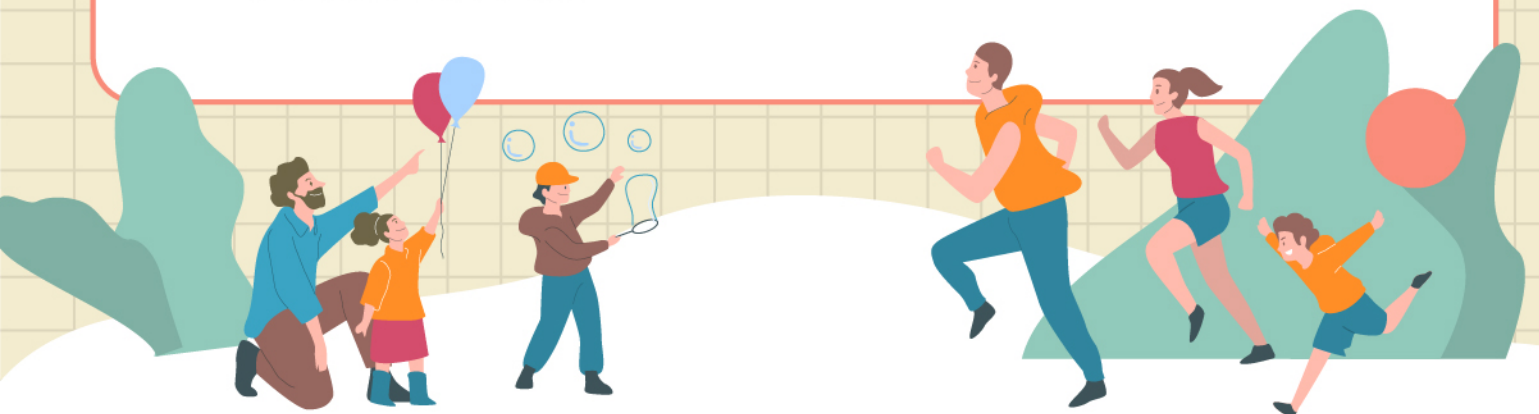
提供生育補助、育兒津貼、子女教育獎學金、人工生殖補助、育嬰留停職務代理津貼等

### 時間

- 員工妊娠期間及產後1年可彈性調整工時及減少1小時工時
- 對有照顧需求員工，提供工作時間與地點的彈性
- 提供全薪育兒假、子女入學假、家庭照顧假等優化假別

### 服務措施

- 育兒設施：設置或特約托嬰中心、幼兒園、臨時照顧空間等
- 親子活動：辦理家庭日、暑期夏令營、親子講座等
- 資源共享：成立好孕俱樂部、新手爸媽分享專區、親子共讀童書區等



# 工作 企業創意措施 生活平衡

## 員工關懷

### 員工協助方案

- 建立員工協助機制，提供員工協助諮詢專線
- 提供心理、理財、法律等諮商(詢)服務
- 公司福利資源專區/地圖

### 健康促進 (依公司組織型態、員工健檢狀況規劃辦理)

- 辦理運動課程、紓壓健康講座、減重活動、運動會等
- 建置健康管理平台、運動管理APP
- 設置運動空間(如：健身房、桌球室、瑜珈室)
- 免費優化健檢(含身心評估)、醫師駐診服務
- 提供員工健康餐飲、每週蔬食日、餐費補助

### 同仁關懷 (按員工生涯階段規劃辦理)

- 新進同仁：入職包、新人學院、暖心教練制度
- 女性同仁：好孕俱樂部、女性專屬訓練及活動
- 中高齡同仁：適性工作計畫、樂齡講座

### 環境優化

提供紓壓辦公環境，如靜思空間、按摩站、  
咖啡吧、圖書區、隔音艙等

